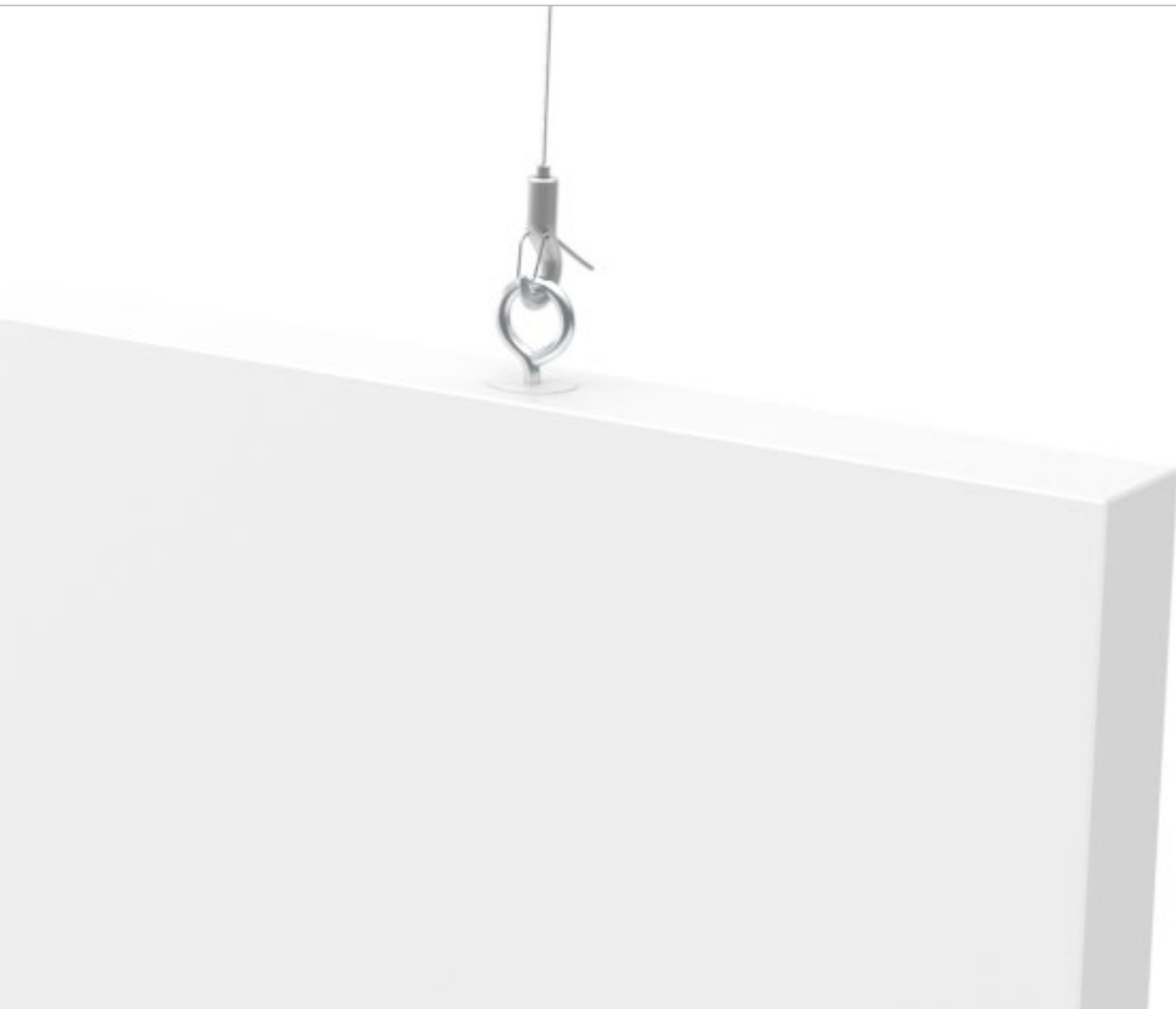


MONTAGEANVISNING

Rockfon® System Contour™ Baffle



A-kant

Baffelsystem utan ram

- Vertikal frihängande akustisk baffel
- Snabbt och enkelt montage
- Idealisk lösning när ett nedpendlat undertak av tekniska eller estetiska skäl inte är passande
- Flera olika former och storlekar

Beskrivning

Rockfon System Contour Baffle är ett akustiskt baffelsystem utan ram som består av en 50 mm stenullsskiva och en upphängningsatts med vajer. Båda sidorna av baffeln är täckta med en estetiskt tilltalande, slät, matt vit mineralfleece. Kanterna är målade och två fästpunkter är integrerade för enkelt och säkert montage av baffeln.

Rockfon Contour® hängs upp med justerbara metallvajrar som kan fästas i bjälklaget eller under ett befintligt bärverk. Det är inte tillåtet att använda styva eller statiska pendlar.

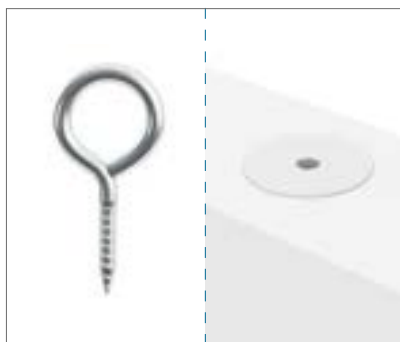
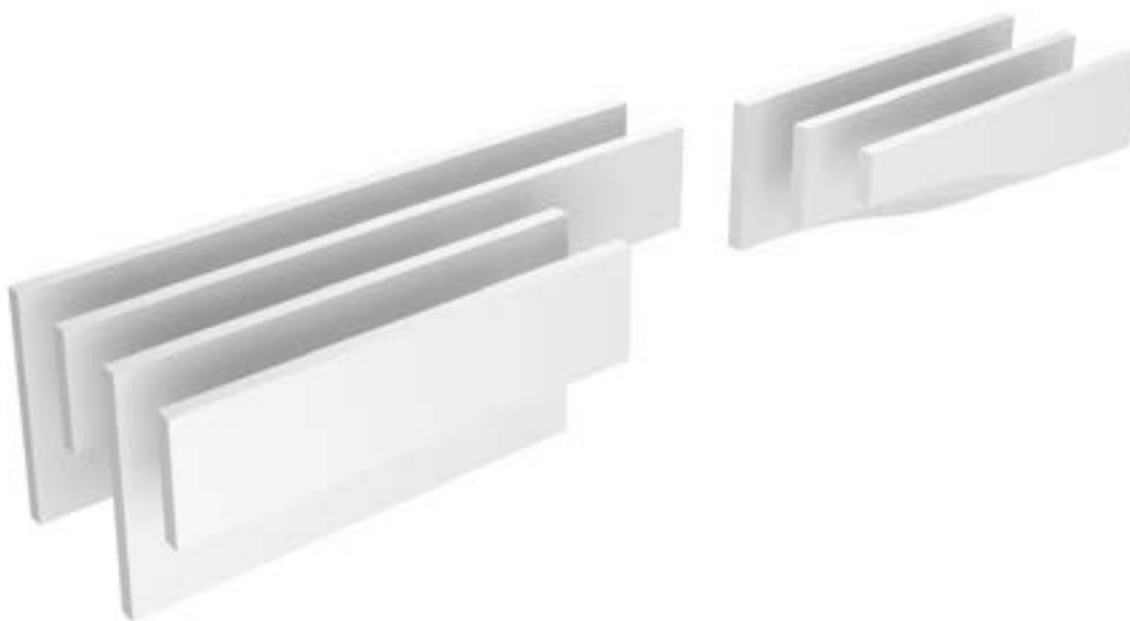
Systemet är idealiskt i rum och byggnader där användningen av ett traditionellt nedpendlat undertak inte kan användas av tekniska (t.ex. där principerna för termisk massa används i byggnadskonstruktionen) eller estetiska orsaker (t.ex. om det finns takfönster eller höga fönster installerade). Det är en bra och flexibel lösning för ljudabsorption i nybyggnationer som dessutom passar perfekt för att förbättra

rumsakustiken i befintliga byggnader. Ett sortiment av modulära former och storlekar gör att du kan designa med fascinerande vågor eller lekfulla mönster.

De går snabbt och enkelt att montera.

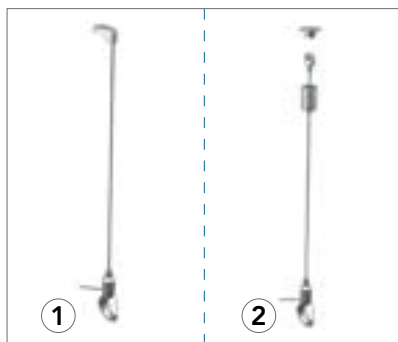
Begränsningar

På grund av korrosionsrisken bör upphängningstillbehören till Rockfon System Contour Baffle inte användas i simhallar eller utomhusmiljöer. Rockfon Contour får inte monteras med styv eller statisk fixering eller i områden som utsätts för vindlast eller drag. Använd alltid den rekommenderade upphängningssatsen.

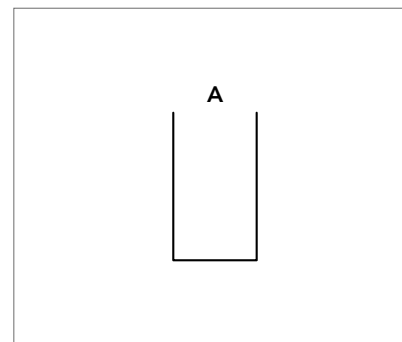


Skruvöglor i stål levereras tillsammans med baffeln. Diameter: 4,85 mm.

Integrerad infästning för enkelt och säkert montage.





Rockfon har två varianter av upphängningssatser med 1500 mm justerbar metallvajer och säkerhetskrok.
1. Contour wirekit, klassisk
2. Countour wirekit, design



Rockfon Contour A kant.

Systemkomponenter

Rockfon Contour är tillgänglig i följande dimensioner:

Rockfon Contour				
Form	Modulstorlek B x H x Tj (mm)	Baffel/krt	Vikt (kg/baffel)*	Skruvöglor ingår i förpackningen (1 påse = 8 skruvöglor)
Rektangel 	1200 x 300 x 50	8	2,20	2 påsar
	1200 x 600 x 50	4	4,30	1 påse
	1800 x 300 x 50	8	3,20	2 påsar
	1800 x 600 x 50	4	6,50	1 påse
Våg 	1200 x 150/300 x 50	8	1,60	2 påsar
	1200 x 300/450 x 50	4	2,70	1 påse
	1200 x 450/600 x 50	4	3,80	1 påse

*exkl. vikten av skruvöglor: 30 gram/baffel.

Rockfon Contour ska installeras med Rockfon Contour wirekit, som består av en 1500 mm lång metallvajer och en justerbar säkerhetskrok. När skruvöglan har fästs i det integrerade infästningsbeslaget i baffeln hakas i vajerkroken i skruvöglan.

Rockfon erbjuder två olika wirekit för upphängning: Klassisk och Design, som är optimal för projekt där estetik är viktigt. Se till att beställa en tillräcklig mängd av önskade wire-kit till Contour bafflarna.

Rockfon Contour wire-kit - klassisk	
St/krt	Vikt (kg/fpk)
12	0,52

Rockfon Contour wirekit klassisk kan fästas med en standardskruv som är lämplig för det aktuella bjälklagsmaterialet (t.ex. betong, trä).

Rockfon Contour wire-kit - design	
St/krt	Vikt (kg/fpk)
12	0,66

Rockfon Contour wirekit design har en raffinerad cylindrisk kåpa som döljer skruvgången och ger en visuellt tilltalande finish. Den kan fästas med en standardskruv som är lämplig för det aktuella bjälklagsmaterialet. Alternativt kan en M6-gängstång användas.

Våra garantier för Rockfon System Contour Baffle gäller endast när Rockfon skruvöglor har använts i montaget.

Baffel - A Kant



Tillbehör

1. Wirekit - klassisk



2. Wirekit - design



3. Distans



Egenskaper



Belastningskapacitet

Maximal belastning per vajer är 5 kg.



Korrosionsbeständighet

På grund av korrosionsrisken bör upphängningstillbehören till Rockfon System Contour Baffle inte användas i simhallar eller utomhusmiljöer.

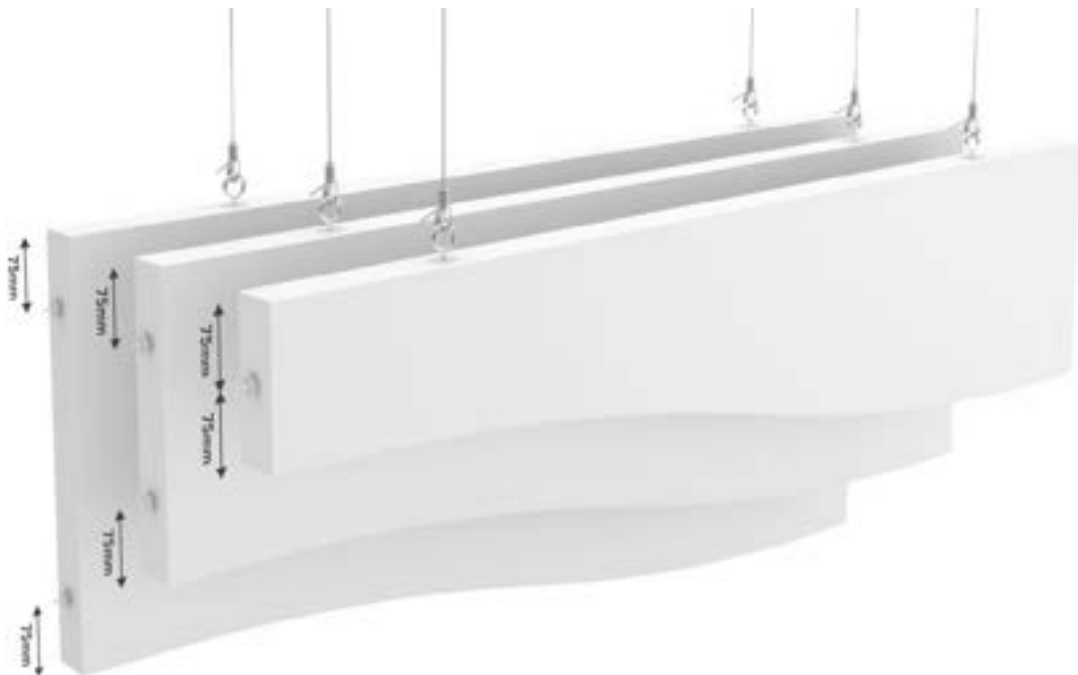
Lämpliga tillbehör

Endast Rockfon Contour med integrerade infästningsbeslag kan användas i Rockfon System Contour Baffle.

Rockfon rekommenderar inte att Rockfon Contour bafflar monteras med kanterna direkt mot varandra. Ett minsta mellanrum på 6 mm mellan 2 bafflar rekommenderas.

För att säkerställa ett jämnt avstånd mellan Contourbafflarna skall man använda Rockfon Contour Baffle distanser (2 st per vertikal sida, förutom för den korta kanten (150 mm) av Våg 1200 x 150/300 x 50 mm). Detta skapar ett snyggt mellanrum på 6 mm mellan bafflarna.

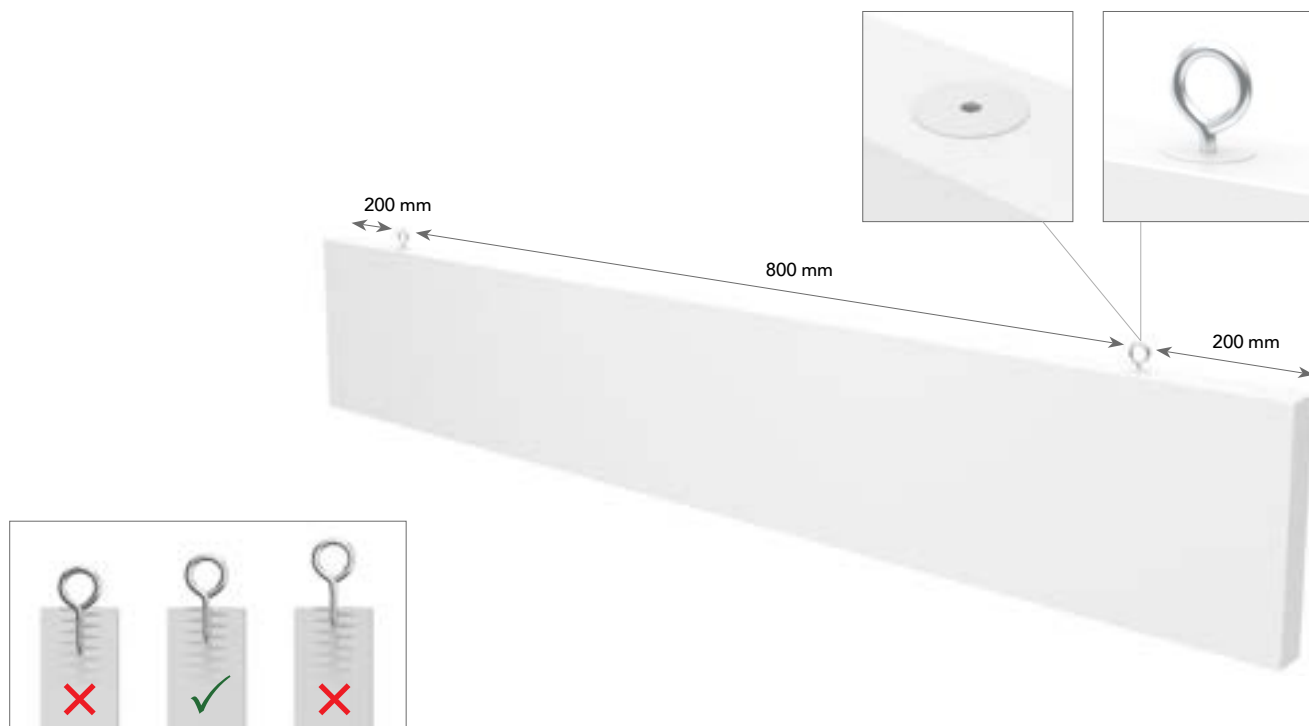
Contour Baffle distansen placeras längs mittlinjen på kanten på en av de kanter som vetter mot en intilliggande baffel. Varje distans placeras på samma avstånd från de övre och nedre hörnen.



Montageanvisning

Skruva fast skruvöglor på baffeln

Rockfon Contour är utrustad med två infästningsbeslag som sitter 200 mm från baffelns kant. Skruvöglorna skall försiktigt skruvas in i de vita infästningsbeslagen. Skruva in skruvöglan tills gängan inte längre syns och vrid sedan ytterligare ett halvt varv.



Upphängning av Rockfon System Contour Baffle i bjälklaget

Se till att bjälklaget är stabilt och har en bärförmåga på minst 16 kg^{m²}.

Borra hål, plugga och fäst valt wirekit (klassisk eller design) i bjälklaget. Skjut in vajern i kroken. Systemet låser sig automatiskt vilket ger maximal säkerhet. Kontrollera att alla krokar är korrekt fästa innan du höjer baffeln till önskad höjd. Maximal belastning per vajer är 5 kg.



Nivellering

Baffeln nivelleras med vattenpass eller laser.



Installation av Rockfon System Contour Baffle under ett befintligt nedpendlat undertak

Det går utmärkt att montera Rockfon System Contour Baffle under ett befintligt T24 bärverk med Chicago Metallic skyltclips och Rockfon Contour wirekit - design (Max. 5 kg/skytclips). Montera alltid med den rekommenderade upphängningen. Det är inte tillåtet att använda styva eller statiska pendlar.



Generella montererekommendationer

Bafflar

För att undvika nedsmutsning rekommenderar vi användning av rena handskar med nitril- eller PU-beläggning vid montering av Rockfon Contour bafflar.

För att erhålla bästa möjliga arbetsförhållanden, rekommenderar vi att anvisningar på förpackningarna, samt att gällande praxis alltid följs.

Rockfon Eclipse och Rockfon Contour® kantreparationsspackel

Kantreparationsspackel för reparation av oavsiktliga kantskador som uppstått vid hantering eller montage.

Detta spackel har utvecklats för att reparera bulor eller små hål på upp till 15 mm i diameter samt rispor eller repor som orsakats av felaktig hantering av produkten.

Spacklet har samma färg och struktur som den fabriksapplicerade kantfärgen på Rockfon Eclipse och Rockfon Contour, vilket gör att reparationerna är praktiskt taget omöjliga att upptäcka.

Det är lätt att applicera och torkar snabbt.



Verktyg

Rockfon har utvecklat en rad verktyg som finns tillgängliga på www.rockfon.se



Besök vårt CAD-bibliotek eller vår BIM-portal online för få hjälp med din projektdesign .



Skapa föreskriftstexter för våra produkter på vår hemsida.



Utforska vårt stora bibliotek med referensprojekt på vår hemsida.

Sounds Beautiful

07.2023 | Alla nämnda färgkoder baseras på NCS – Natural Colour System®s egendom och används på licens från NCS Colour AB, Stockholm 2012 eller RAL-färgstandard. Rockfon är ett registrerat varumärke. Vi reserverar oss för tryckfel samt förbehåller oss rätten att vid sortiments och produktionstekniska korrigeringar ändra utan föregående varsel.

