



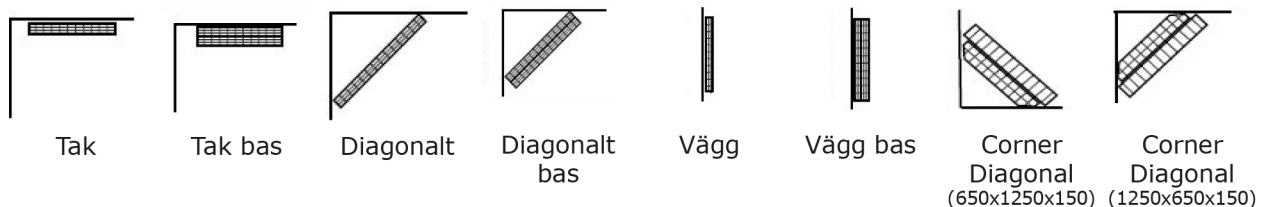
Sport

Sport är den extra slagtåliga ljudabsorbenten för alla slags lokaler. Sport består av absorbenten Palett som monteras inuti en slagtålig trådkorg. Den rekommenderas att monteras i lokaler där det finns risk för slag och stötar till exempel inuti idrottshallar, ishallar och andra träningslokaler. Sport är även möjlig som bas-absorbent som effektivt dämpar ljudet i de lägre frekvenserna.

Montage

Absorbenten monteras i tak eller mot vägg, mellan befintliga installationer. Specialtillverkat monteringsverktyg underlättar monteringen. Vi rekommenderar 40 % intäckningsgrad av takytan.

Montagealternativ

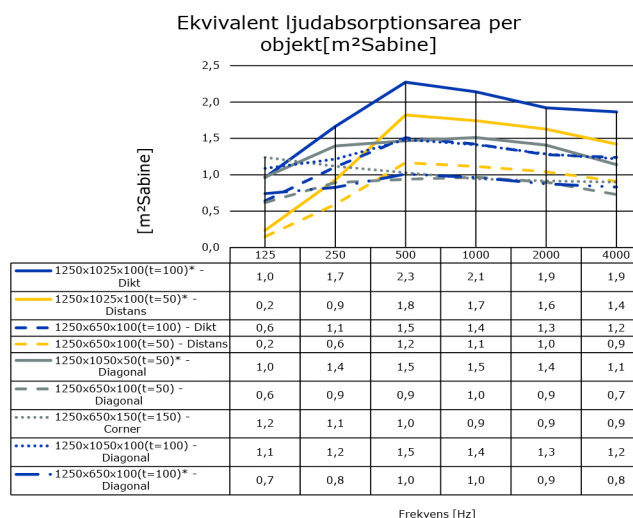
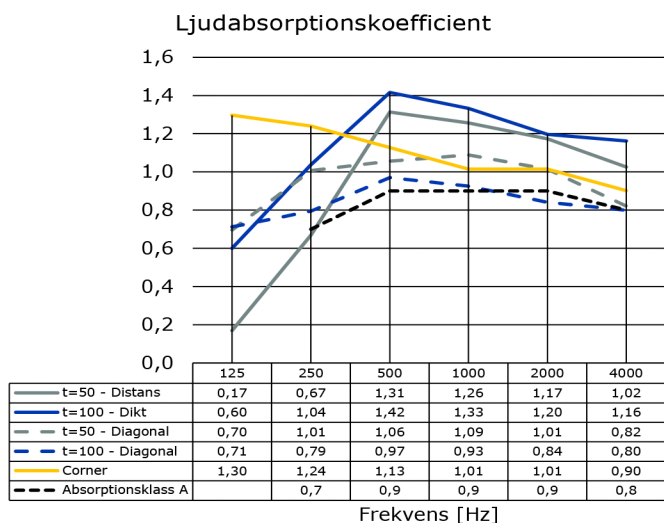


Föreskrivning

Absoflex Sport, kombinerat med format och montagesätt
 Ex. Absoflex Sport, 1250x1025x50, tak.

Absorption

Produkten är tillverkad med ett ljudabsorberande kärnmaterial som uppfyller absorptionsklass A enligt ISO 354 (rumsmetoden) och ISO 11654 (klassindelning), vid montage dikt an underlaget.



Diagrammet redovisar ljudabsorptionskoefficient med format 1200x590x50 (0,89 m² / objekt). För beräkning av övriga format, se nedan.

1250x650x100	0,89 m ²
1250x1025x100	1,07 m ²
1250x650x150	0,89 m ²

Format

- ◇ 1250x650x50 mm, 5,6 kg/st, 30 st/pall*
- ◇ 1250x1025x50 mm, 8,0 kg/st, 30 st/pall*
- ◇ 1250x650x100 mm, 7,7 kg/st, 15 st/pall*
- ◇ 1250x1025x100 mm, 11,2 kg/st, 15 st/pall*
- ◇ 650x1250x150 mm, 7,1 kr/st, 6st/pkt*
- ◇ 1250x650x150 mm, 7,1 kg/st, 6st/pkt*
- ◇ Specialformat

* Standardantal per paket, delat paket är möjligt

Material

- ◇ Stenullskärna av medeldensitet
- ◇ Trådkorgen klarar högsta klass vid bolltest, 1A enligt DIN18 032, utan att påverkas.
- ◇ Helt inklädd i ytskikt av vit glasfiberväv, NCS ca. S 0502-G, ljusreflektansfaktor 77,6%



Närbild av ytskikt



Möjlig i valfri NCS

Värden i diagrammet visar ljudabsorptionsarea per objekt för absorbernt i format 1200x590x50, med takintäckningsyta ca 40%.

*Beräknade värden

Miljö & hållbarhet

- ◇ Vändbar ljudabsorbent fördubblar livslängden
- ◇ Enkel att flytta och montera igen vid behov
- ◇ Reservdelar finns alltid i lager
- ◇ Återvinningsbar kärna via Rewool
- ◇ Sunda Hus, bedömning B
- ◇ Ytskiktet är godkänt enligt Oeko Tex[®] Standard 100

Brandmotstånd

- ◇ Kärna: A1 (Euroklass)
- ◇ Ytskikt: B-s1, d0 (Euroklass)

Emissioner

- ◇ Kärnans emissioner i inomhusklimat: M1

Rengöring

- ◇ Enligt skötselanvisning



Alla våra produkter tillverkas i Broddetorp vid Hornborgasjön.

