



# Slagtavla

Slagtavla är ljudabsorbenten för den lite tuffare miljön. Den passar lika bra på förskolor som sporthallar och skolor. Absorbenten är både slagålig och mjuk utan hårda kanter att slå sig på. Ljudabsorbenten sänker ljudnivån, ger kortare efterklangstid och förbättrar rumsakustiken. Absorbenten består av en polyesterabsorbent av medeldensitet, klädd helt om med ett Treviratyg. Slagtavlan är väldigt tålig då tyget är förseglat i kanterna istället för laminerat.

## Montage

Monteras dikt an väggen med hjälp av dolda stag på absorbentens baksida. På så vis kan den inte ramla ner eller skada någon p.g.a hårda detaljer.

## Montagealternativ



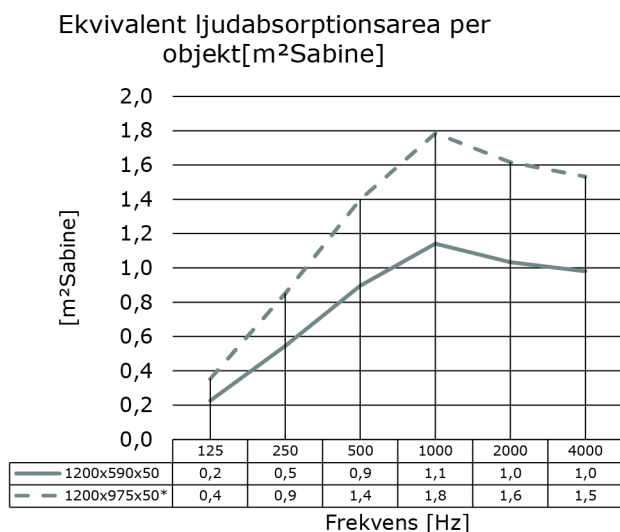
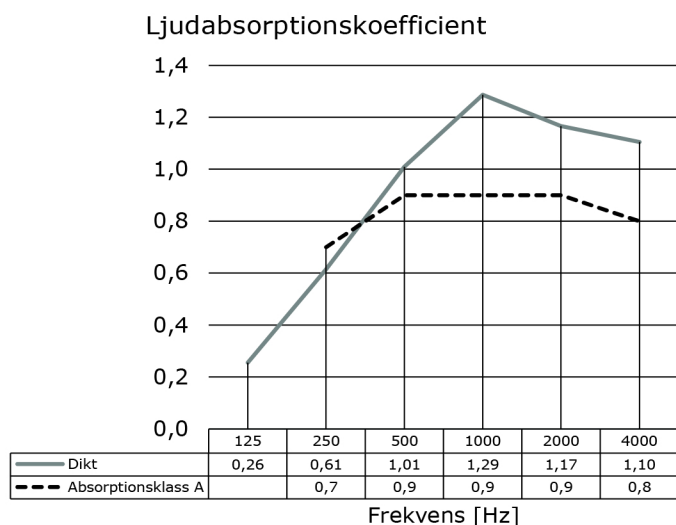
Dolda stag  
dikt an

## Föreskrivning

Absoflex Slagtavla, kombinerat med format och färg  
Ex. Absoflex Slagtavla, 1200x975x50 mm, liggande montage, 6006 mellangrå

## Absorption

Produkten är tillverkad med ett ljudabsorberande kärnmaterial som uppfyller absorptionsklass A enligt ISO 354 (rumsmetoden) och ISO 11654 (klassindelning), vid montage dikt an underlaget.



Diagrammet redovisar ljudabsorptionskoefficient med format 1200x590x50 (0,89 m<sup>2</sup> / objekt). För beräkning av övriga format, se nedan.

1200x590x50                    0,89 m<sup>2</sup>  
1200x975x50                 1,39 m<sup>2</sup> beräknade värden

Värden i diagrammet visar ljudabsorptionsarea per objekt för absorberent i format 1200x590x50, med intäckningsyta ca 40%. \* Beräknade värden.

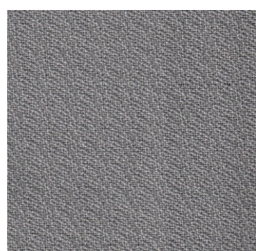
## Format

- ◇ 1200x590x50 mm, 1,2 kg, 4 st/pkt\*
- ◇ 1200x975x50 mm, 2 kg, 4 st/pkt\*
- ◇ Specialformat

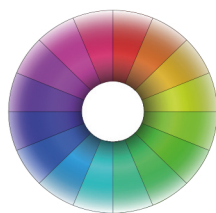
\* Standardantal per paket, delat paket är möjligt

## Material

- ◇ Polyesterkärna av medeldensitet
- ◇ Ytskikt av Treviratyg, 28 valbara kulörer



Närbild av ytskikt



Tillgänglig i 28 kulörer

## Rengöring

- ◇ Möjlig att dammsuga med mjukt munstycke, borsta med torr, mjuk borste samt att torka av med väl urkramad trasa eller svamp.

## Miljö & hållbarhet

- ◇ Enkel att flytta och montera igen vid behov
- ◇ Reservdelar finns alltid i lager
- ◇ Återvinningsbar kärna
- ◇ Sunda Hus, bedömning B
- ◇ Kärna och ytskikt är godkänt enligt Oeko Tex® Standard 100
- ◇ Rekommenderas av Byggsvarubedömningen

## Brandmotstånd

- ◇ Kärna: B-s1, d0 (Euroklass)
- ◇ Ytskikt: B1 (DIN 4102)

## Emissioner

- ◇ Kärnans emissioner i inomhusklimat: M1

## Övrigt

- ◇ Möjlighet att få denna som specialprodukt, med laminerat ytskikt.



Alla våra produkter tillverkas i Broddetorp vid Hornborgasjön.

