

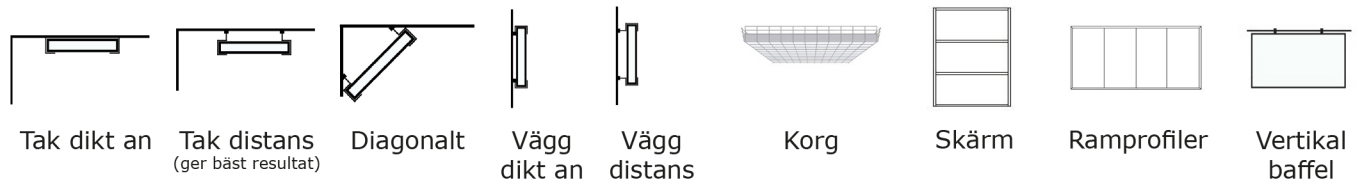
# Absorbent Palett

Palett är den kostnadseffektiva A-klassade ljudabsorbenten för alla miljöer. Med sin vita färg och diskreta struktur smälter den in i taket eller på väggen. Ljudabsorbenten Palett sänker ljudnivån, ger kortare efterklangstid och förbättrar därmed rumsakustiken. Absorbenten består av en kantförseglad mineralullsabsorbent av medeldensitet, klädd helt om med en tålig glasfiberväv. Palett är väldigt tålig då väven ej är laminerad utan limmad i kanterna. Skulle en olycka ske, så är absorbenten vändbar.

## Montage

Absorbenten monteras enkelt med byglar i tak eller på vägg, mellan befintliga installationer. Distansbyglar gör det möjligt att montera på ytor med befintliga kablar och rör. Vi rekommenderar 40 % intäckningsgrad av takytan. Absorbenten kan även monteras i korg, skärm eller ramprofil samt vertikalt som en baffel, .

## Montagealternativ

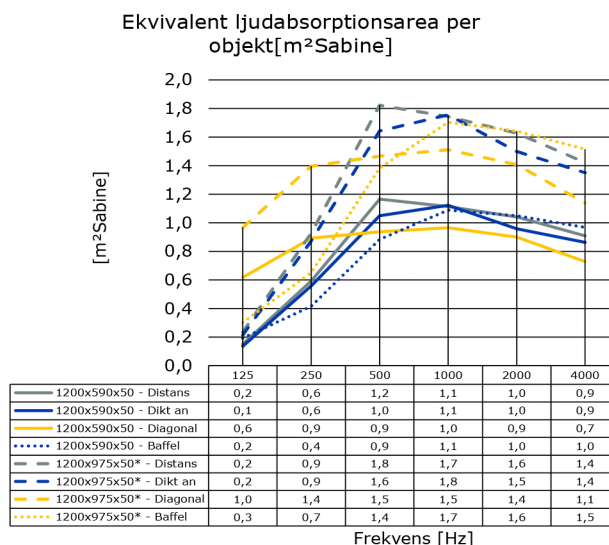
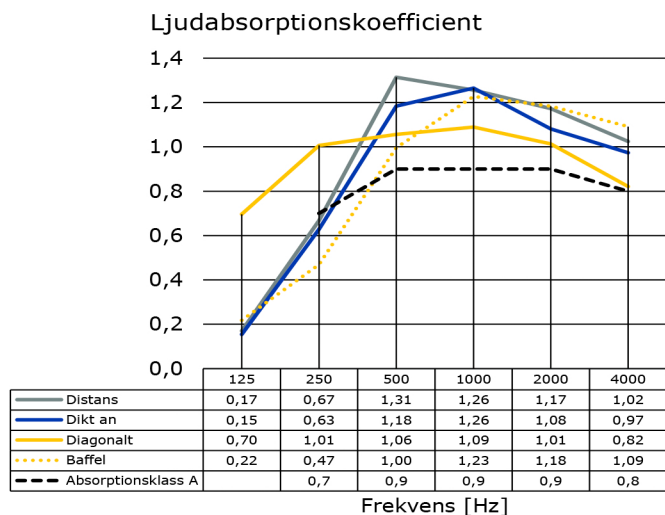


## Föreskrivning

Absoflex Palett, kombineras med storlek och montagesätt  
 Ex: Absoflex Palett, 1200x975x50, tak dikt an.

## Absorption

Produkten är tillverkad med ett ljudabsorberande kärnmaterial som uppfyller absorptionsklass A enligt ISO 354 (rumsmetoden) och ISO 11654 (klassindelning), vid montage dikt an underlaget.



Diagrammet redovisar ljudabsorptionskoefficient med format 1200x590x50 (0,89 m<sup>2</sup> / objekt).

För beräkning av övriga format, se nedan.

1200x590x50                    0,89 m<sup>2</sup>  
 1200x975x50                 1,39 m<sup>2</sup> beräknade värden

Värden i diagrammet visar ljudabsorptionsarea per objekt för absorber i format 1200x590x50, med takintäckningsyta ca 40%.

\*Beräknade värden

## Format

- ◇ 1200x590x50 mm, 2,1 kg/st, 20 st/pkt\*
- ◇ 1200x975x50 mm, 3,2 kg/st, 11 st/pkt\*
- ◇ Specialformat

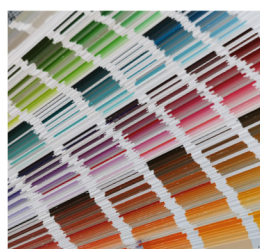
\* Standardantal per paket, delat paket är möjligt

## Material

- ◇ Stenullskärna av medeldensitet
- ◇ Helt inklädd i ytskikt av vit glasfiberväv, NCS ca. S 0502-G, ljusreflektansfaktor 77,6%



Närbild av ytskikt



Möjlig i valfri NCS

## Rengöring

- ◇ Möjlig att dammsuga med mjukt munstycket, borsta med torr, mjuk borste samt att torka av med väl urkramad trasa eller svamp.

## Miljö & hållbarhet

- ◇ Vändbar ljudabsorbent fördubblar livslängden
- ◇ Enkel att flytta och montera igen vid behov
- ◇ Reservdelar finns alltid i lager
- ◇ Rekommenderas av Byggvarubedömningen
- ◇ Sunda Hus, bedömning B
- ◇ Återvinningsbar kärna via Rewool
- ◇ Ytskiktet är godkänt enligt Oeko Tex<sup>®</sup> Standard 100

## Brandmotstånd

- ◇ Kärna: A1 (Euroklass)
- ◇ Ytskikt: B-s1, d0 (Euroklass)

## Emissioner

- ◇ Kärnans emissioner i inomhusklimat: M1



Alla våra produkter tillverkas i Broddetorp vid Hornborgasjön.

